

INSTRUKCE K OTEVŘENÍ A ZAVŘENÍ INSPEKČNÍHO VÍČKA (FC-10/FC-254)

kraft
SERVIS

07/07/2014

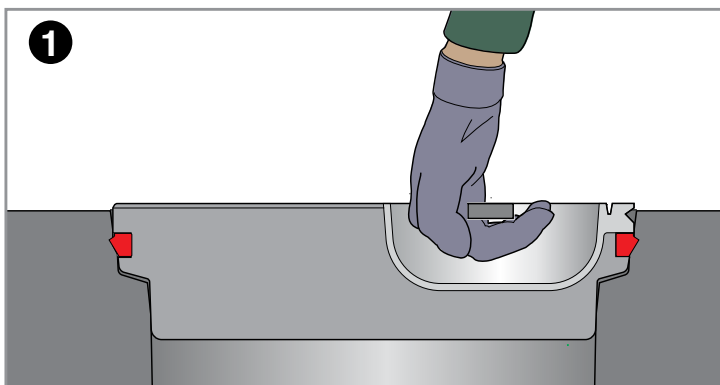
! UPOZORNĚNÍ !

NEVKLÁDEJTE ŽÁDNÉ PÁKOVÉ ZAŘÍZENÍ
MEZI VÍKO A RÁM, NIKAM JINAM, NEŽ JE
BOD ODŠROUBOVÁNÍ.

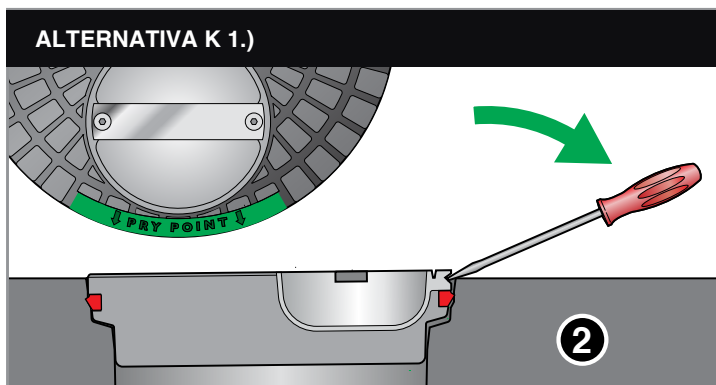
MŮŽETE POŠKODIT TĚSNĚNÍ A TÍM OHROZIT
ÚČINNOST POKLOPU.



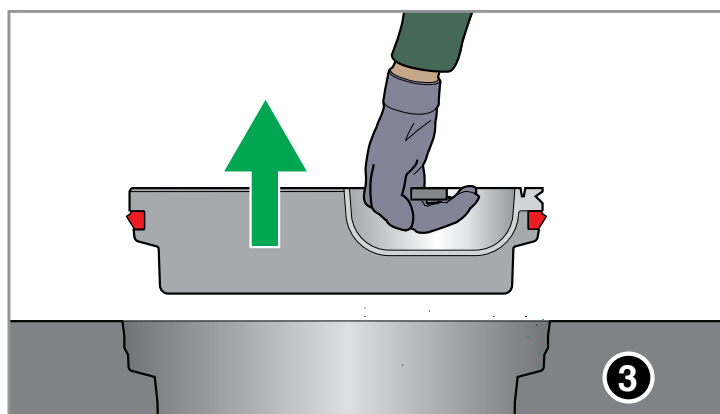
VYJMUTÍ VÍKA



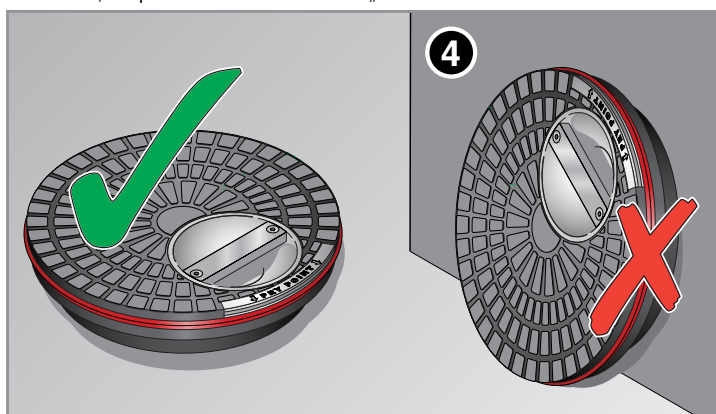
1.) Vezměte si vhodné rukavice a zvedněte kryt portu pomocí rukojeti



Alternativa k 1.) pokud je kryt portu příliš těsný na otevření rukou, použijte plochý šroubovák, ale pouze v označeném místě „PRY POINT“

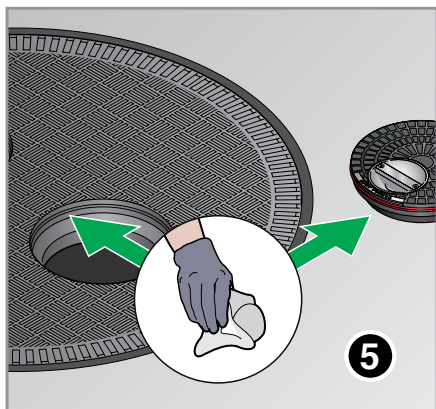


3.) Vytáhněte kryt portů pomocí madla

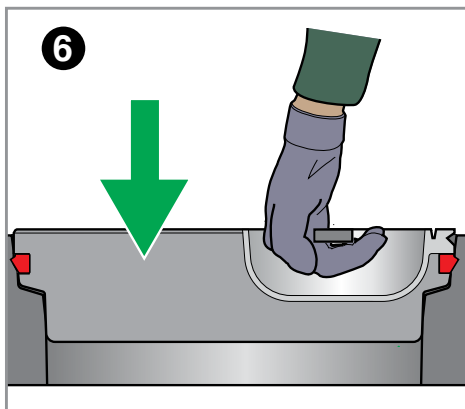


4.) Uložte víko vodorovně, nikoliv svisle

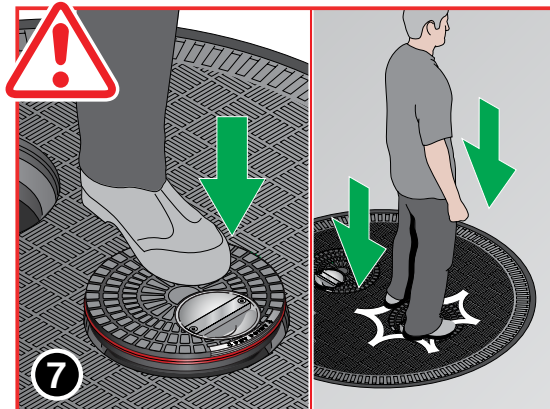
VLOŽENÍ VÍKA



5.) Očistěte rám a těsnění víka podle potřeby



6.) Vložte víko zpět do otvoru



7.) Ujistěte se, že je víčko správně usazeno zašlápnutím