

# NÁVOD K POUŽITÍ SPECIELNÍHO MANIPULAČNÍHO KLÍČE U ČTVERCOVÝCH A OBDELNÍKOVÝCH POKLOPŮ

**kraft**  
SERVIS

12/06/2016

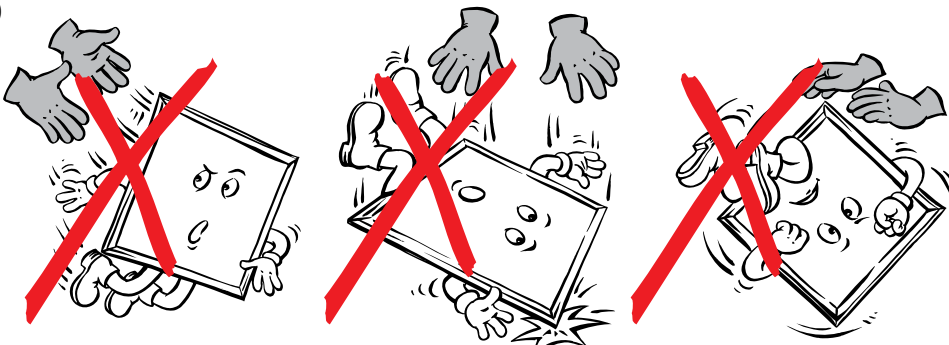
FL450, FL60, FL76, FL900, FL96 & FL140

## UPOZORNĚNÍ

KLÍČ MUSÍ BÝT POUŽÍVÁN PŘI KAŽDÉ MANIPULACI (VYNDÁNÍ/VÝMĚNA) VÍKA.

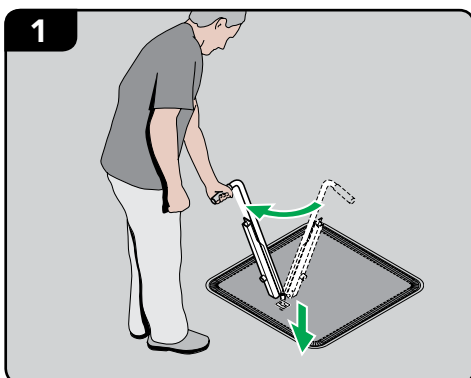
NESTRKEJTE ŽÁDNÉ PŘEDMĚTY MEZI VÍKO A RÁM. PRAVIDELNĚ VYNDÁVEJTE ZÁTĚHU A OČISTĚTE OTVOR NA KLÍČ.

NAMAŽTE VAZELÍNOU NEBO NEMRZNOUCÍ LÁTKOU V ZIMNÍM OBDOBÍ.



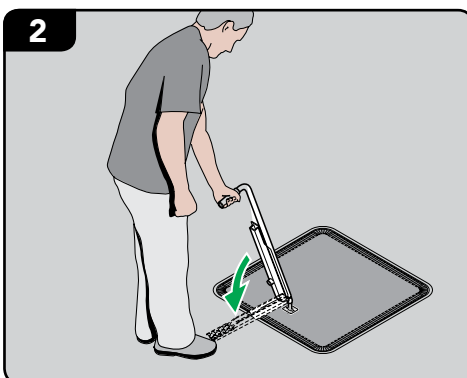
## OTEVŘENÍ POKLOPU

1



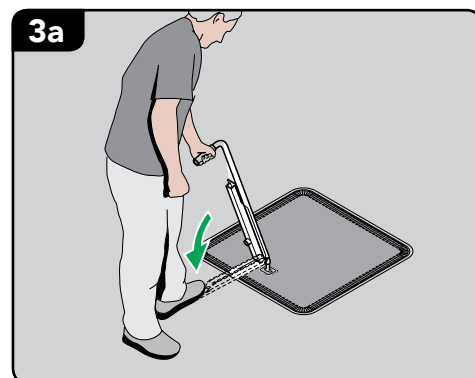
VLOŽTE KLÍČ A OTOČTE PO SMĚRU HODINOVÝCH RUČÍČEK

2



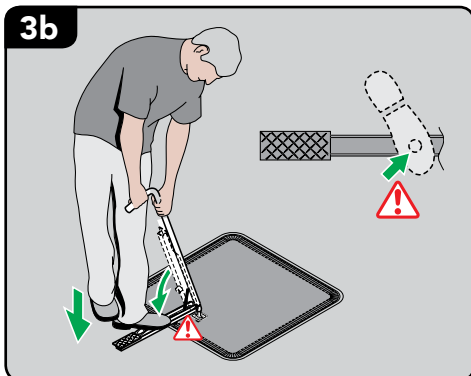
UVOLNÍME NOŽNÍ PEDÁL

3a



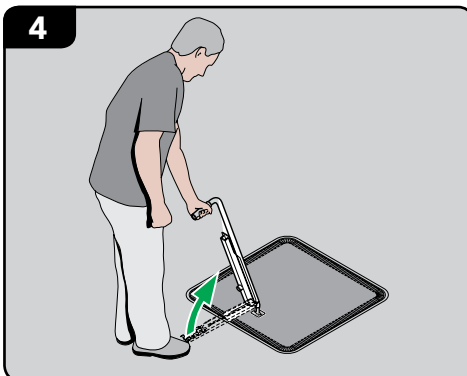
ZATLAČTE NA NOŽNÍ PEDÁL

3b



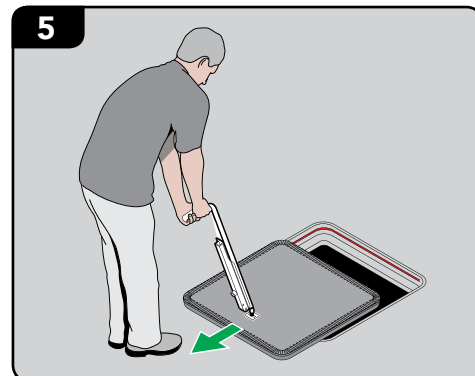
POKUD NECHCE VÍKO POVOLIT, STUŽTE NA PÁCE NA ZNAČCE

4



VRAŤTE PÁKU DO SVISLE POLOHY

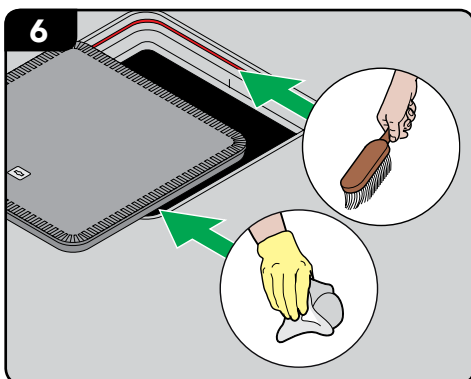
5



ODSTRANĚTE VÍKO

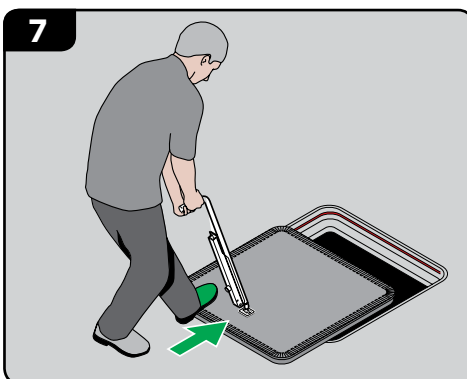
## UZAVŘENÍ POKLOPU

6



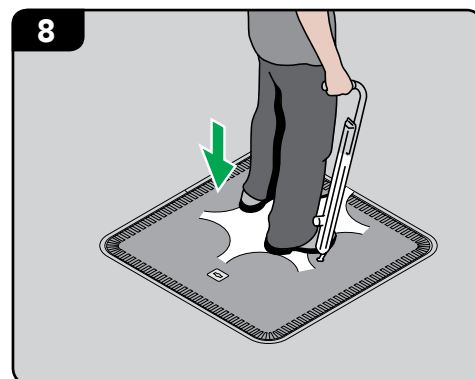
OČISTĚTE TĚSNĚNÍ RÁMU/UZÁVĚR A VÍKO PODLE POTŘEBY

7



ZAROVNEJTE SPRÁVNĚ S RÁMEM. ZATLAČTE VÍKO DO POZICE NOHOU

8



ZADUPNĚTE VÍKO DO RÁMU